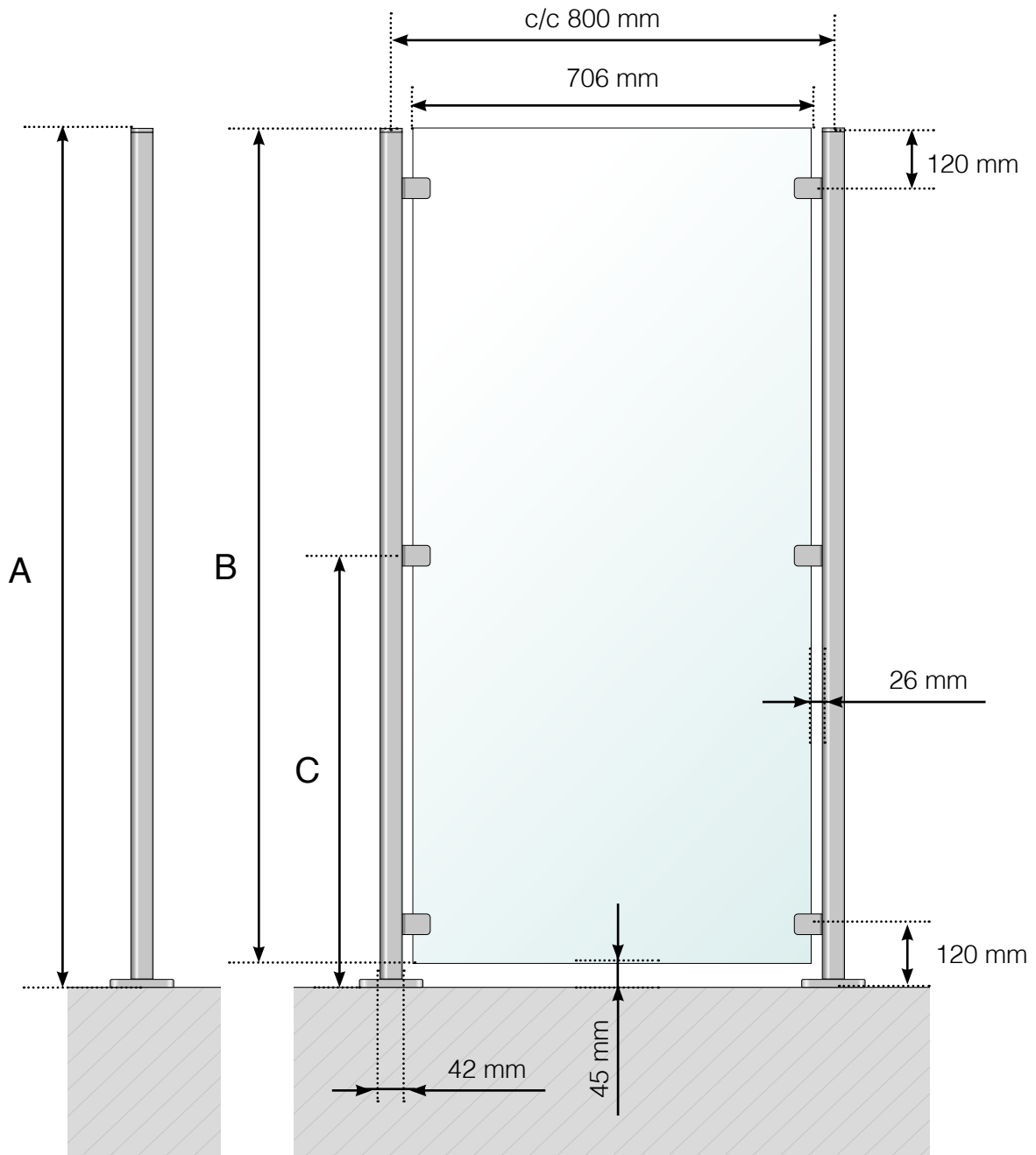


YKSITYISKOHTAINEN MITAT

TUULENSUOJA: RUOSTUMATON TERÄS TOLPALLA



- A - Tuulensuojan kokonaiskorkeus
B - Lasinkorkeus
C - Kiinnityshelan korkeus lattiantasosta mitattuna

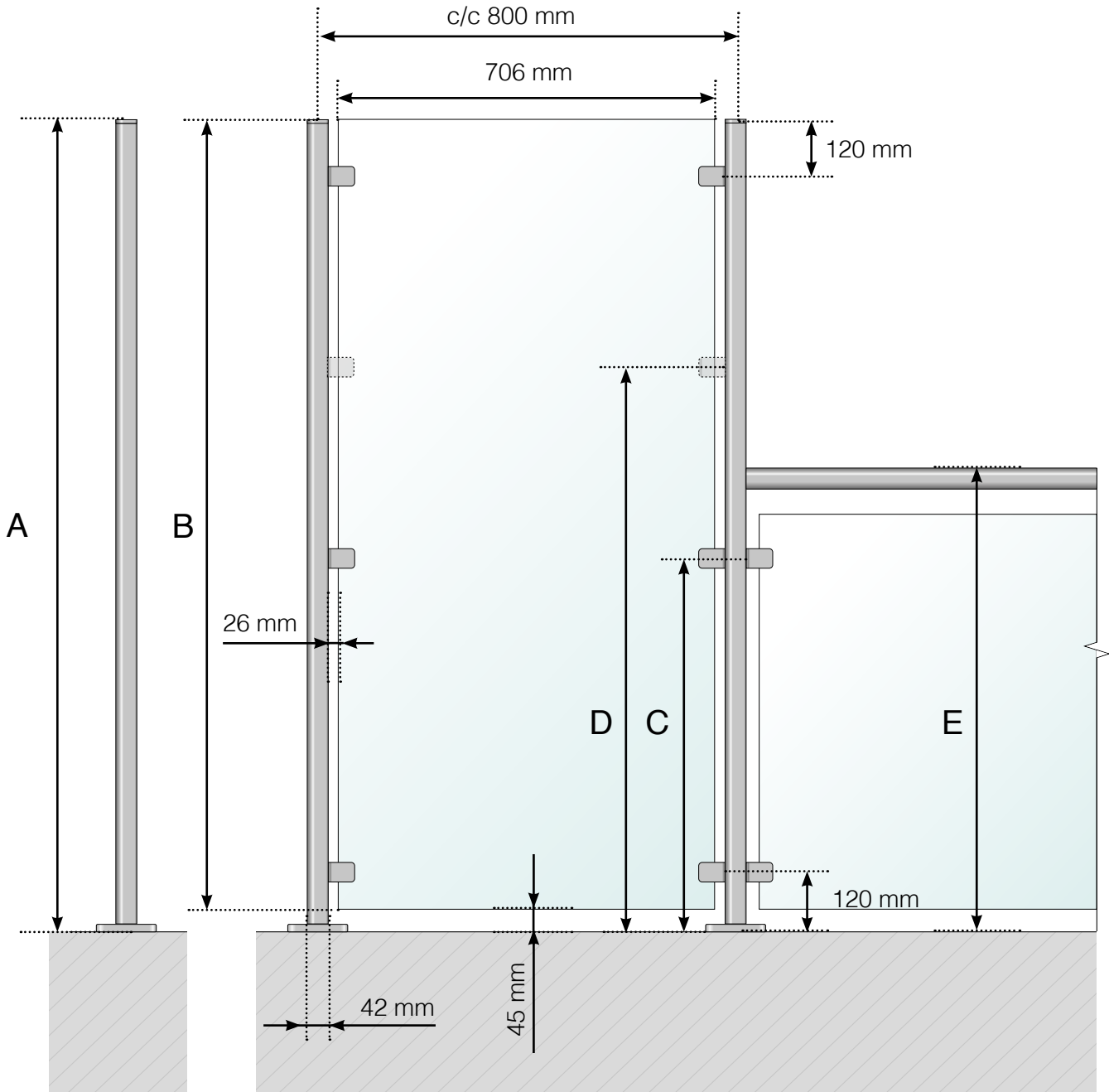
Huomioi, että piirrokset eivät ole mittakaavassa

© Räckesbutiken Sweden AB - www.kaidekauppa.fi

15.05.19 v.1.0

YKSITYISKOHTAINEN MITAT

TUULENSUOJA: RUOSTUMATON TERÄS TOLPALLA. JATKOKAIDE, JONKA KÄSIJOHDE ON RUOSTUMATONTA TERÄSTÄ.



A - Tuulensuojan kokonaiskorkeus

B - Lasinkorkeus

C - Kiinnityshelan korkeus lattiantasosta mitattuna

D - Lisäkiinnityshelan korkeus lattiantasosta mitattuna. **Huom!** Vain 800 mm tai 900 mm korkean kaiteen jatko-osan yhteydessä.

E - Kaiteen jatko-osan kokonaiskorkeus

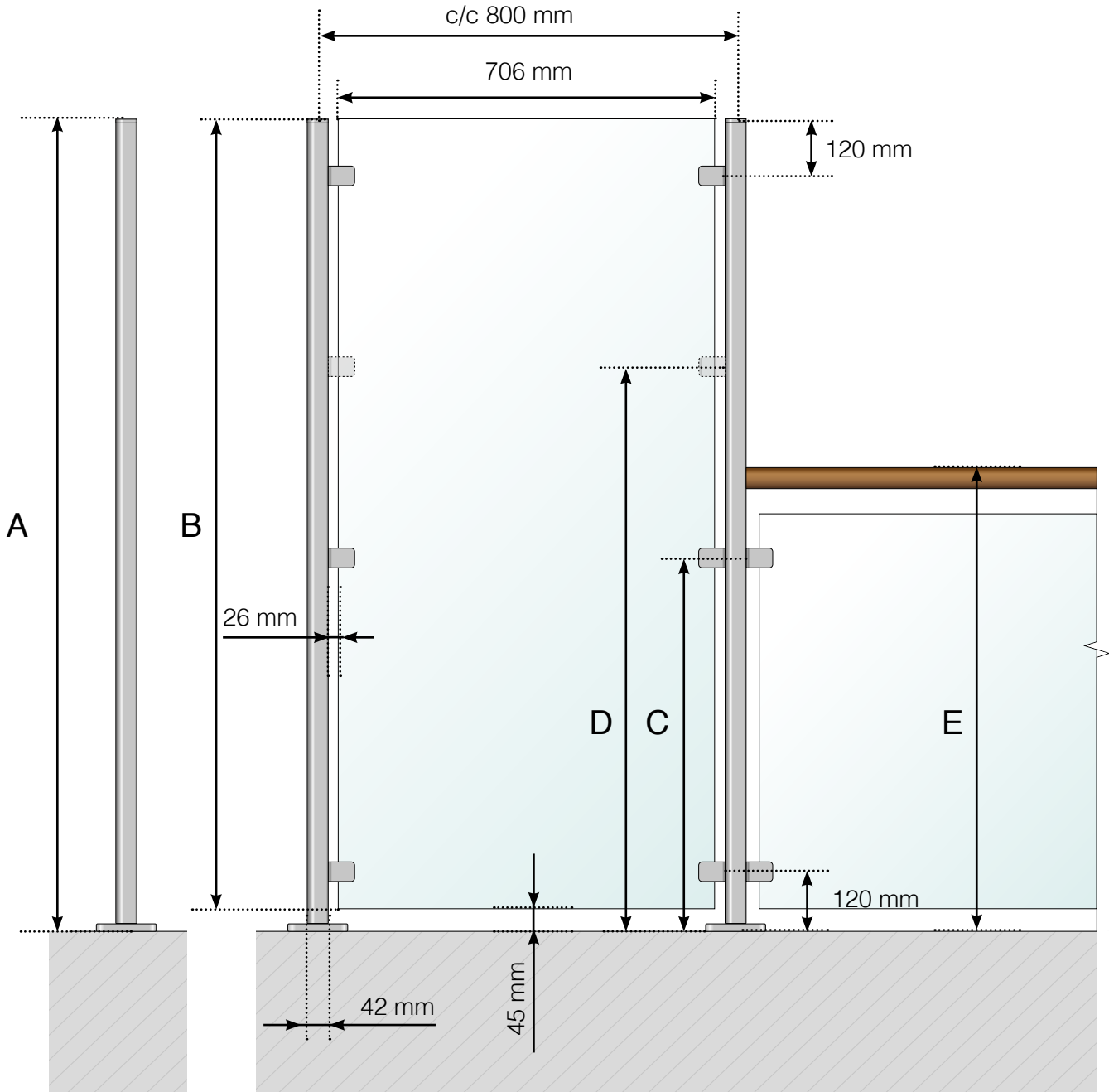
Huomioi, että piirrokset eivät ole mittakaavassa

© Räckesbutiken Sweden AB - www.kaidekauppa.fi

15.05.19 v.1.0

YKSITYISKOHTAINEN MITAT

TUULENSUOJA: RUOSTUMATON TERÄS TOLPALLA. JATKOKAIDE, JOSSA ON PUINEN KÄSIJOHDE.



A - Tuulensuojan kokonaiskorkeus

B - Lasinkorkeus

C - Kiinnityshelan korkeus lattiantasosta mitattuna

D - Lisäkiinnityshelan korkeus lattiantasosta mitattuna. **Huom!** Vain 800 mm tai 900 mm korkean kaiteen jatko-osan yhteydessä.

E - Kaiteen jatko-osan kokonaiskorkeus

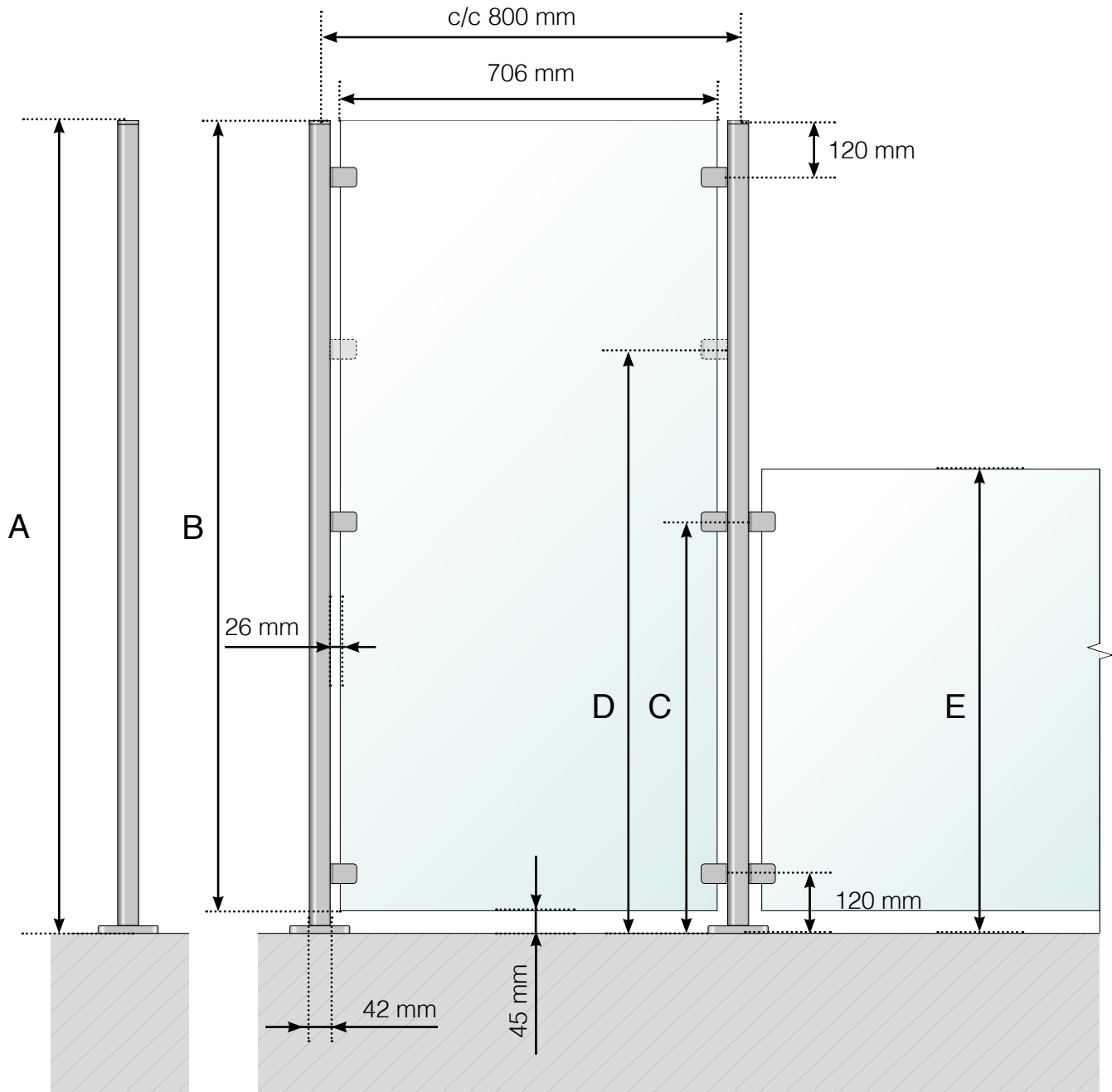
Huomioi, että piirrokset eivät ole mittakaavassa

© Räckesbutiken Sweden AB - www.kaidekauppa.fi

15.05.19 v.1.0

YKSITYISKOHTAINEN MITAT

TUULENSUOJA: RUOSTUMATON TERÄS TOLPALLA. JATKOKAIDE ILMAN KÄSIJOHDETTA.



A - Tuulensuojan kokonaiskorkeus

B - Lasinkorkeus

C - Kiinnityshelan korkeus lattiantasosta mitattuna

D - Lisäkiinnityshelan korkeus lattiantasosta mitattuna. **Huom!** Vain 800 mm tai 900 mm korkean kaiteen jatko-osan yhteydessä.

E - Kaiteen jatko-osan kokonaiskorkeus

Huomioi, että piirrokset eivät ole mittakaavassa

© Räckesbutiken Sweden AB - www.kaidekauppa.fi

15.05.19 v.1.0